

Data Collection System

**M-Store**®



## Integrated Sale Assist M-Store System

is specialized, multi-platform tool designed for collecting and displaying data directly related to sale effectiveness evaluation, including store localization and personnel management.

The whole system is based on data-generating devices and copyrighted Mecos software designed for analyzing and displaying these data in a customer-defined manner. The System consists of:

1. One- and two-way specialized pass counters;
2. Multipurpose counting units;
3. Theft Signalling Systems;
4. Cash register terminals;
5. Access Control System;
6. Event Logging System;
7. M-Store software.



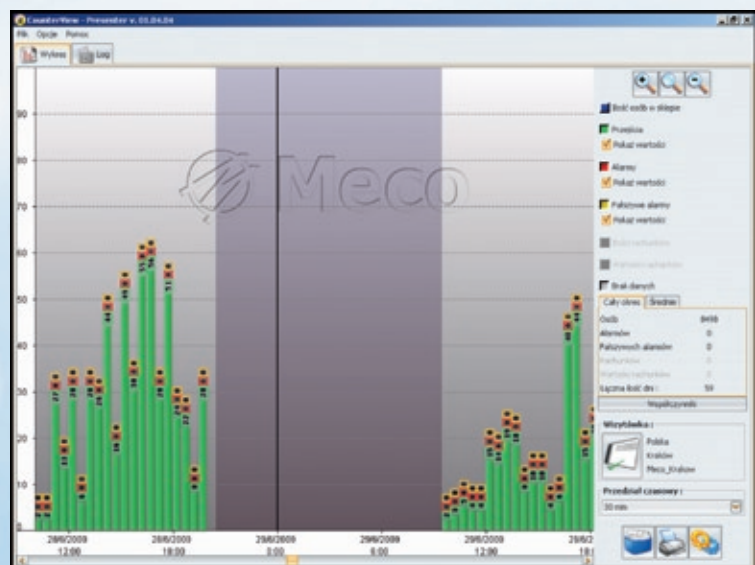
## Zintegrowany System Wspomagania Sprzedaży M-Store

jest specjalistycznym, multiplatformowym narzędziem służącym do zbierania i prezentacji danych związanych w sposób bezpośredni z oceną efektywności sprzedaży w tym również lokalizacji placówki handlowej oraz organizacji pracy personelu.

Całość systemu opiera się na urządzeniach generujących dane oraz autorskim oprogramowaniu Mecos służącym analizie i prezentacji tych danych w sposób zdefiniowany przez klienta.

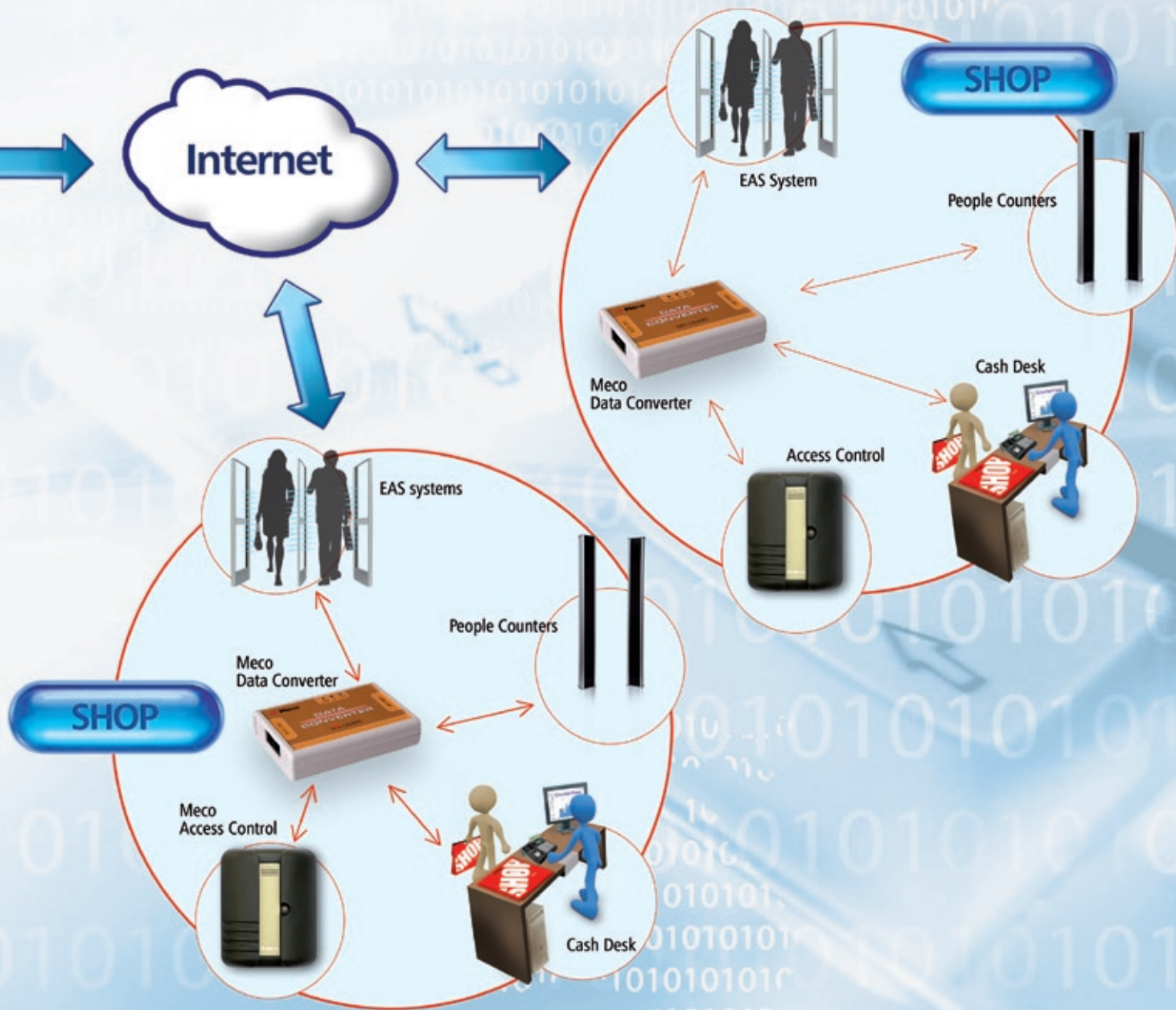
W skład systemu wchodzi:

1. Jedno- i dwukierunkowe, specjalistyczne liczniki przejść.
2. Uniwersalne moduły zliczające.
3. Systemy Sygnalizacji Kradzieży.
4. Terminale kasowe.
5. System kontroli dostępu.
6. System rejestracji zdarzeń.
7. Oprogramowanie M-Store.



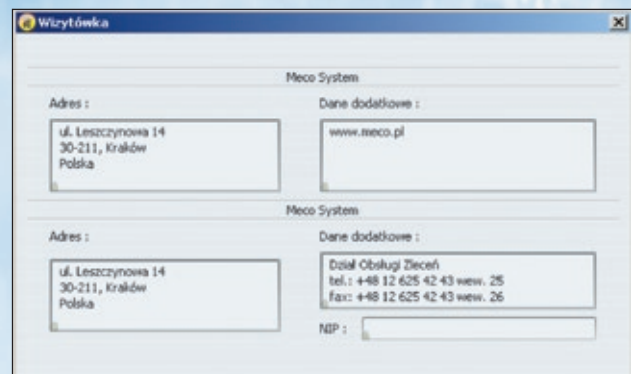
PREZENTER - main screen with simple and clear user interface

PREZENTER - okno główne programu z czytelnym i przejrzystym interfejsem użytkownika



The System may function within the frames of one of the following data exchange structures:

1. dispersed, based on FTP server; or
2. isolated network structure based on SQL data server. Specific store locations, for which data can be displayed, are defined using convenient and clear "cards".



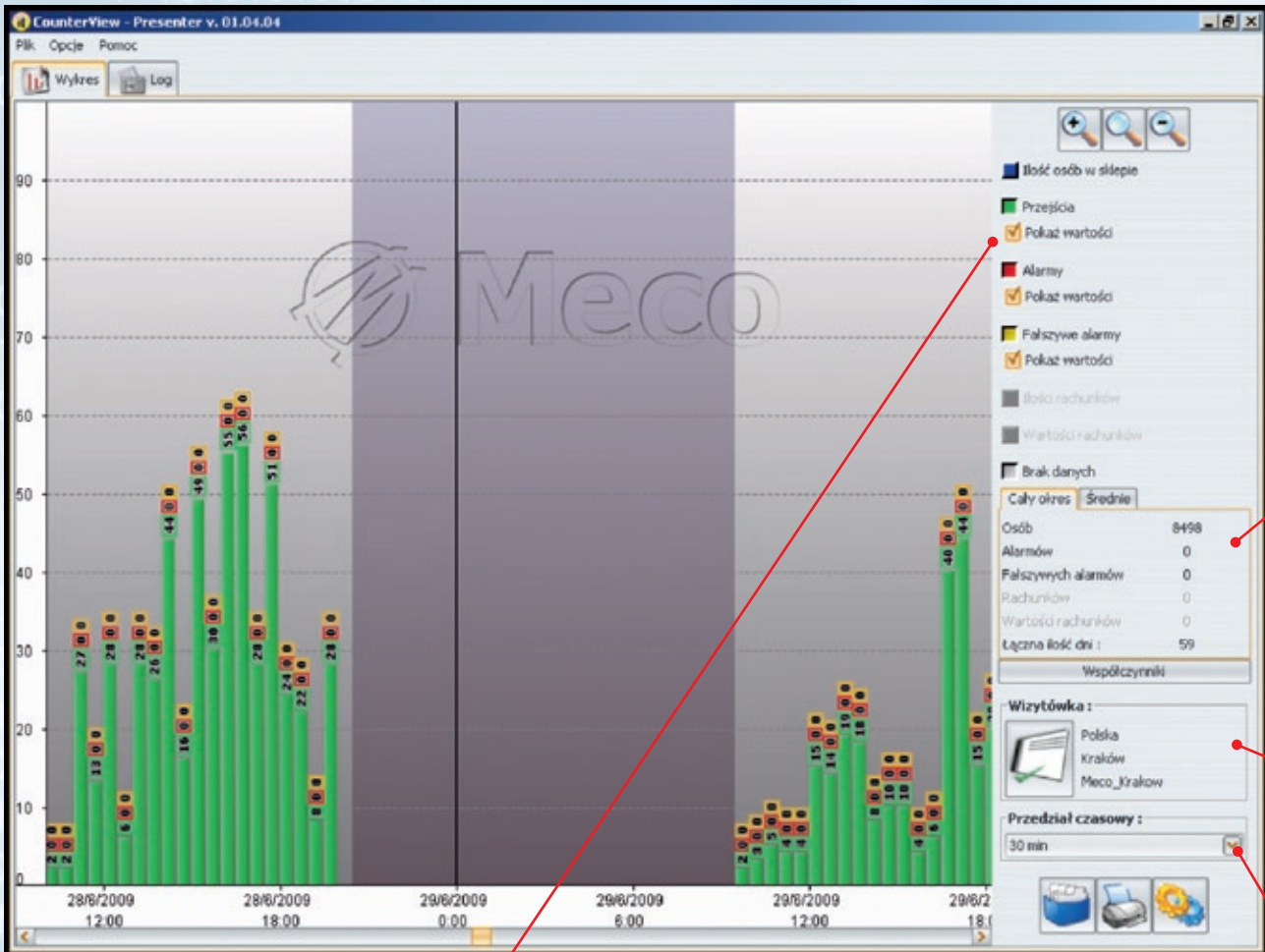
The screenshot shows a 'Wizytówka' (business card) window for 'Meco System'. It displays contact information for two locations:

Meco System	
Adres :	Dane dodatkowe :
ul. Leszczynowa 14 30-211, Kraków Polska	www.meco.pl
Meco System	
Adres :	Dane dodatkowe :
ul. Leszczynowa 14 30-211, Kraków Polska	Dział Obsługi Zleceń tel.: +48 12 625 42 43 wew. 25 fax: +48 12 625 42 43 wew. 26
NIP : <input type="text"/>	

System może pracować w ramach jednej z dwóch struktur wymiany danych:

1. rozproszonej opartej na serwerze FTP lub
2. wydzielonej struktury sieciowej opartej na SQL-owym serwerze danych, a lokalizacje poszczególnych placówek dla których można przeglądać dane opisane są za pomocą wygodnych i przejrzystych „wizytówek”.

M-Store Prezenter – exploring data  
 M-Store Prezenter – przeglądanie danych



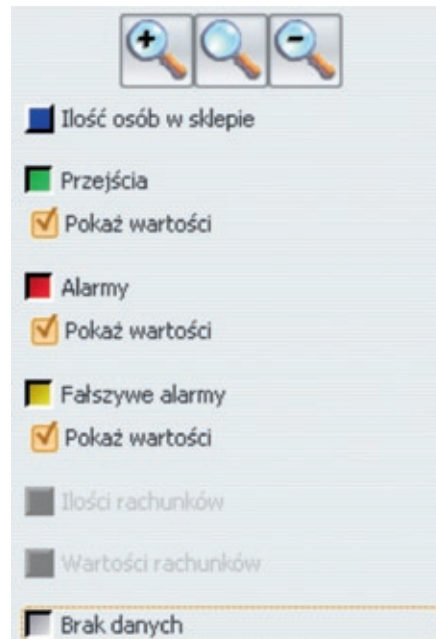
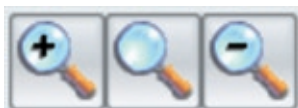
**Choice of the data type**

Choosing presented data type requires simple marking of an appropriate selection field.

**Wybór rodzaju prezentowanych danych**

Wybór rodzaju prezentowanych danych polega na prostym zaznaczeniu odpowiadającego im pola wyboru.

Of course, the data may be scaled using the tool:  
 Oczywiście dane możemy skalować używając narzędzia:



### Averaged diagrams

Demonstrator allows to display mean data distributions both for the whole period and for selected week days. It is a very useful option for quick analysis of events.

### Wykresy uśrednione

Prezenter umożliwia wyświetlanie średnich rozkładów danych zarówno z całego okresu jak i z wybranych dni tygodnia. Jest to bardzo przydatna opcja dla szybkiej analizy zdarzeń.

Cały okres		Średnie	
Osób		8498	
Alarmów		4	
Fałszywych alarmów		5	
Rachunków		0	
Wartości rachunków		0	
Łączna ilość dni :		59	

Cały okres		Średnie	
pokaż średnią dla : <span>środy</span>			
Osób		106	
Alarmów		0	
Fałszywych alarmów		0	
Rachunków		0	
Wartości rachunków		0	

### Rates

One of the more interesting options offered by the system involves computing coefficients for a given period.

### Współczynniki

Jedną z ciekawszych opcji jaką oferuje system jest obliczanie współczynników dla danego okresu.

Współczynniki	
Dzienna ilość klientów na [m2]	3.827
Średni czas przebywania klienta w sklepie [mm:ss]	01:02
Wartość sprzedaży na [m2]	0
Ilość paragonów na osobę	0
Wartość sprzedaży na paragon	0

Zamknij okno

### Aggregation of the presented data

The application allows to select time interval from which data is taken to create single bar in a chart – the so-called data aggregation.

### Agregacja prezentowanych danych

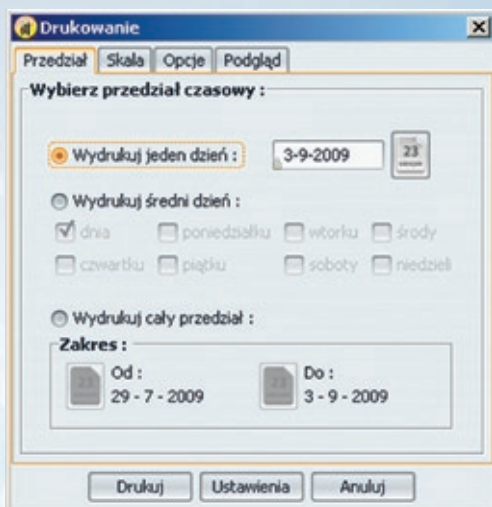
Program umożliwia wybór przedziału czasowego, z jakiego danebrane są do utworzenia jednego słupka na wykresie – tzw. agregacja danych.

Przedział czasowy :

15 min

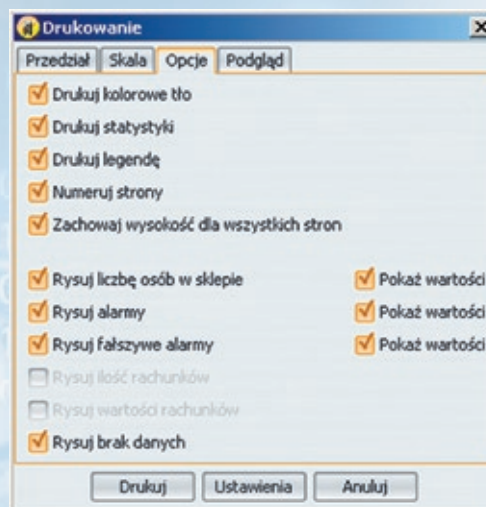
## Data printing

Presented data is available for printing. Users are able to adjust printouts to suit their own needs with convenient overlaps. The “options” overlap is particularly useful. Among other things, it allows to define printed data type (number of people in store, alarms, false alarms, quantity and total values of bills, and the so-called “no data available”).



## Drukowanie danych

Prezentowane dane można drukować. Korzystając z wygodnych zakładek można dopasować wydruki do własnych potrzeb. Szczególnie użyteczna jest zakładka „opcje” za pomocą której można min. definiować typ drukowanych danych (liczbę osób w sklepie, alarmy, fałszywe alarmy, ilość i wartości rachunków oraz tzw. brak danych).

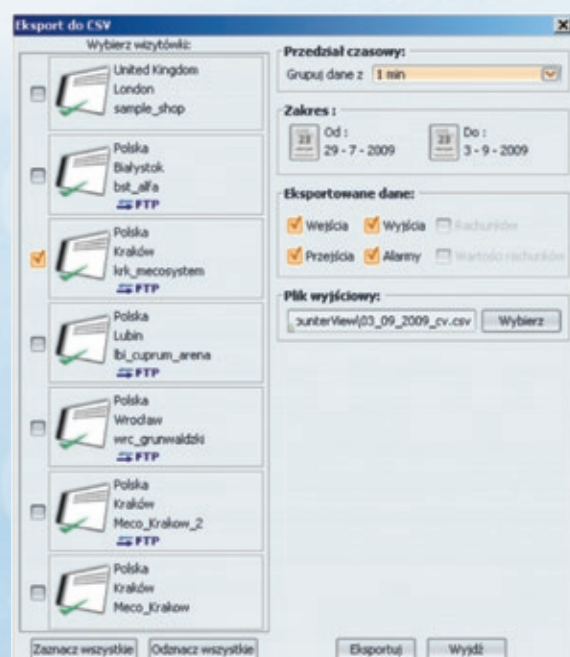


## Data export to CSV format

One of the most important capabilities offered by the application is data export to an external file. Data is recorded in the CSV format and may be opened and edited using virtually all spreadsheets. This allows to create own lists and to present them graphically, and first of all to make any comparative analyses.

## Eksport danych do formatu CSV

Jedną z najważniejszych możliwości programu jest eksport danych do zewnętrznego pliku. Dane zapisywane są w formacie CSV i mogą być otwierane i edytowane przez praktycznie wszystkie arkusze kalkulacyjne. Umożliwia to tworzenie własnych zestawień i ich prezentację graficzną, a przede wszystkim dowolną analizę porównawczą.



## Browsing and printing of system events

Besides charts analysis, M-Store allows to browse lists of events that have occurred in the system, and to print them. The list of system events is available in the main window of the application, via "log" overlap. The application allows fast change of time range for which the events are displayed. Statuses are assigned to all events, therefore their filtering is simple and quick.

The following statuses are available for client:

1. Normal – informing about correct work of the system and its operation, e.g.: "Program start-up", "Connection to bus no. 4", etc.
2. Caution – informing about incorrect work of one of the system components, e.g.: "covered sensor", "damaged vCard", "no communication with electronics", etc.
3. Alarm – informing about events that make the whole system work impossible, e.g.: "no buses connected", "no file with vCard", etc."

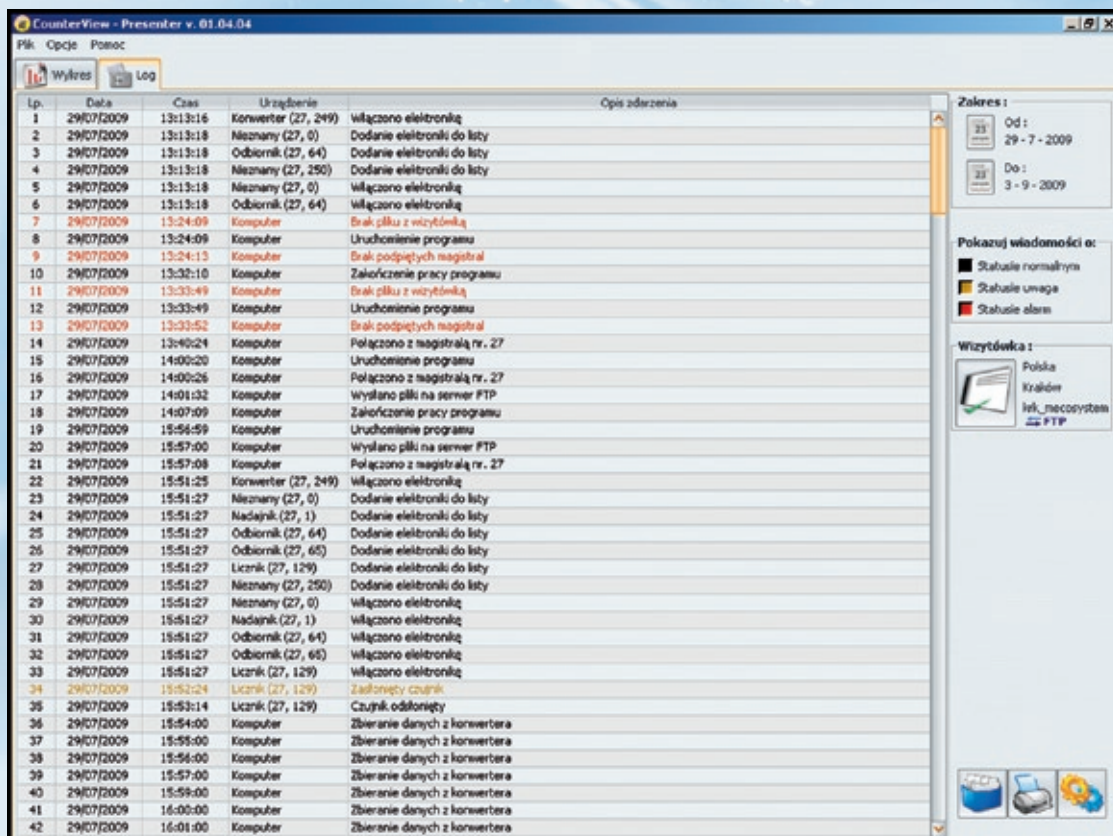
Same as in case of data, all system events are available for printing.

## Przeglądanie zdarzeń systemowych i ich wydruk

Oprócz analizy wykresów, M-Store umożliwia przeglądanie listy zdarzeń, które miały miejsce w systemie oraz ich wydruk. Lista zdarzeń systemowych dostępna jest w oknie głównym programu na zakładce „log”. Aplikacja umożliwia szybką zmianę zakresu czasowego, z którego wyświetlane są zdarzenia. Wszystkim zdarzeniom jest przyporządkowany status więc ich filtrowanie jest proste i szybkie. Do dyspozycji klient ma następujące statusy:

1. Normalny – informujący o prawidłowym działaniu systemu i jego obsłudze np.: „Uruchomienie programu”, „Połączenie z magistralą nr 4” itp.
2. Uwaga – informujący o nieprawidłowym działaniu jednego z elementów systemu np.: „zasłonięty czujnik”, „uszkodzona wizytówka”, „brak komunikacji z elektroniką” itp.
3. Alarm – informujący o zdarzeniach, które uniemożliwiają pracę całego systemu np.: „brak podpiętych magistral”, brak pliku z wizytówką” itp.”

Podobnie jak w przypadku danych wszystkie zdarzenia systemowe można wydrukować.



Lp.	Data	Czas	Urządzenie	Opis zdarzenia
1	29/07/2009	13:13:16	Konwerter (27, 249)	Włączono elektronikę
2	29/07/2009	13:13:18	Nieznamy (27, 0)	Dodanie elektroniki do listy
3	29/07/2009	13:13:18	Odbiornik (27, 64)	Dodanie elektroniki do listy
4	29/07/2009	13:13:18	Nieznamy (27, 250)	Dodanie elektroniki do listy
5	29/07/2009	13:13:18	Nieznamy (27, 0)	Włączono elektronikę
6	29/07/2009	13:13:18	Odbiornik (27, 64)	Włączono elektronikę
7	29/07/2009	13:24:09	Komputer	Brak pliku z wizytówką
8	29/07/2009	13:24:09	Komputer	Uruchomienie programu
9	29/07/2009	13:24:13	Komputer	Brak podpiętych magistral
10	29/07/2009	13:32:10	Komputer	Zakończenie pracy programu
11	29/07/2009	13:33:49	Komputer	Brak pliku z wizytówką
12	29/07/2009	13:33:49	Komputer	Uruchomienie programu
13	29/07/2009	13:33:52	Komputer	Brak podpiętych magistral
14	29/07/2009	13:40:24	Komputer	Połączono z magistralą nr. 27
15	29/07/2009	14:00:20	Komputer	Uruchomienie programu
16	29/07/2009	14:00:26	Komputer	Połączono z magistralą nr. 27
17	29/07/2009	14:01:32	Komputer	Wysłano pliki na serwer FTP
18	29/07/2009	14:07:09	Komputer	Zakończenie pracy programu
19	29/07/2009	15:54:59	Komputer	Uruchomienie programu
20	29/07/2009	15:57:00	Komputer	Wysłano pliki na serwer FTP
21	29/07/2009	15:57:08	Komputer	Połączono z magistralą nr. 27
22	29/07/2009	15:51:25	Konwerter (27, 249)	Włączono elektronikę
23	29/07/2009	15:51:27	Nieznamy (27, 0)	Dodanie elektroniki do listy
24	29/07/2009	15:51:27	Nadajnik (27, 1)	Dodanie elektroniki do listy
25	29/07/2009	15:51:27	Odbiornik (27, 64)	Dodanie elektroniki do listy
26	29/07/2009	15:51:27	Odbiornik (27, 65)	Dodanie elektroniki do listy
27	29/07/2009	15:51:27	Licznik (27, 129)	Dodanie elektroniki do listy
28	29/07/2009	15:51:27	Nieznamy (27, 250)	Dodanie elektroniki do listy
29	29/07/2009	15:51:27	Nieznamy (27, 0)	Włączono elektronikę
30	29/07/2009	15:51:27	Nadajnik (27, 1)	Włączono elektronikę
31	29/07/2009	15:51:27	Odbiornik (27, 64)	Włączono elektronikę
32	29/07/2009	15:51:27	Odbiornik (27, 65)	Włączono elektronikę
33	29/07/2009	15:51:27	Licznik (27, 129)	Włączono elektronikę
34	29/07/2009	15:52:24	Licznik (27, 129)	Zasłonięty czujnik
35	29/07/2009	15:53:14	Licznik (27, 129)	Czujnik odłonięty
36	29/07/2009	15:54:00	Komputer	Zbieranie danych z konwertera
37	29/07/2009	15:55:00	Komputer	Zbieranie danych z konwertera
38	29/07/2009	15:56:00	Komputer	Zbieranie danych z konwertera
39	29/07/2009	15:57:00	Komputer	Zbieranie danych z konwertera
40	29/07/2009	15:58:00	Komputer	Zbieranie danych z konwertera
41	29/07/2009	16:00:00	Komputer	Zbieranie danych z konwertera
42	29/07/2009	16:01:00	Komputer	Zbieranie danych z konwertera

**EMPEL**®



Empel Sp. z o.o. Sp.k.  
ul. Leszczynowa 14  
30-211 Kraków

tel.: +48 (12) 625 42 43  
fax: +48 (12) 625 42 46  
e-mail: [biuro@empel.pl](mailto:biuro@empel.pl)

[www.empel.pl](http://www.empel.pl)  
[www.meco.pl](http://www.meco.pl)